



- El flujo de trabajo más sencillo
- Los mejores resultados clínicos del mercado
- Sensor realmente portátil con una base pequeña
- Listo para conectar y usar

S Snapshot. Imagen perfecta. Sencilísimo.



Especificaciones técnicas de Snapshot

Tecnología:	CMOS		
Tamaño de píxel:	19µm x 19µm		
Protección:	IP44, IP67 para el sensor de CMOS (hermética)		
Resolución:	teórica de 26,3 lp/mm		
Conexión:	USB 2.0 de alta velocidad		
Software de imágenes:	CliniView™ XV (EE.UU.), CliniView™ 8.0 o posterior		
	Controlador TWAIN		
Sistema operativo:	Windows® XP o Vista 32 bit		
DIMENSIONES	Tamaño 1 del sensor	Tamaño 2 del sensor	
Área activa:	1580 x 1050	1916 x 1358	píxeles
Área activa:	30,0 x 20,0	36,5 x 25,8	mm
	1.18 x 0.79	1.44 x 1.02	pulgadas
Cubierta:	37 x 26	44 x 31	mm
	1.46 x 1.02	1.73 x 1.22	pulgadas
Longitud del cable del sensor:	nominal 40 / 15.75	nominal 40 / 15.75	cm / pulgadas
Longitud del cable USB:	nominal 3 / 118.11	nominal 3 / 118.11	m / pulgadas
DIMENSIONES	Unidad del sensor		
Tamaño:	86 x 25 x 14 mm		
	3.39 x 0.98 x 0.55 pulgadas		
Peso:	120 g / .26 lbs.		

INSTRUMENTARIUM DENTAL desarrolla, fabrica y comercializa sistemas y soluciones tecnológicamente avanzados para imágenes dentales y maxilofaciales. En nuestra búsqueda de conseguir soluciones que satisfagan y superen las expectativas de nuestros clientes, trabajamos en estrecha colaboración con los odontólogos, las universidades y otros centros de investigación. Como empresa pionera en imágenes panorámicas por rayosX, hemos adquirido el firme compromiso de proporcionar prestaciones clínicas avanzadas y a la vez mantener la sencillez, facilidad de uso y eficacia en el flujo de trabajo.

La cartera de productos Instrumentarium Dental consta de una amplia gama de soluciones para imágenes tanto intraorales como extraorales. Si desea información más detallada sobre nuestros productos, visite el sitio www.instrumentariumdental.com.

Instrumentarium Dental se reserva el derecho a realizar cambios en las especificaciones y características aquí incluidas, o a interrumpir la fabricación del producto descrito en cualquier momento, sin previo aviso y sin compromiso alguno. Para disponer de información actualizada, póngase en contacto con Instrumentarium Dental. Marca CE según la directiva sobre aparatos médicos (MDD) 93/42/EEC. Seguridad eléctrica según IEC 60601-1. Funcionamiento conforme con ISO 13485:2003, ISO 9001:2000 e ISO 14001:2004.

www.instrumentariumdental.com



Oficina central

Instrumentarium Dental
Nahkelantie 160
P.O.Box 20
FI-04301 Tuusula
Finlandia
Tel. +358 45 7882 2000
Fax +358 45 7882 2560

Estados Unidos

Instrumentarium Dental Inc.
300 West Edgerton Avenue
Milwaukee, Wisconsin 53207
EE.UU.
Tel. +1 414 747 1030, 800 558 6120
Fax +1 414 481 8665

Alemania

Instrumentarium Dental GmbH
Schutterstrasse 12
77746 Schutterwald
Alemania
Tel. +49 781 28 41 980
Fax +49 781 28 41 9830

Francia

Instrumentarium Dental S.A.R.L.
P.A. des Petits Carreaux
12 Avenue des Coquelicots
94385 BONNEUIL sur MARNE Cedex, Francia
Tel. +33 1 41 94 16 10
Fax +33 1 43 77 24 90

Italia

Instrumentarium Dental S.R.L.
Via Forlanini 71,
20033 Desio (MI)
Italia
Tel. +39 0362 331 191
Fax +39 0362 300 067

© 2009 Instrumentarium Dental
72203-1

Snapshot

Un solo disparo. Imagen perfecta.
Sensores intraorales Snapshot



Escala 1:1

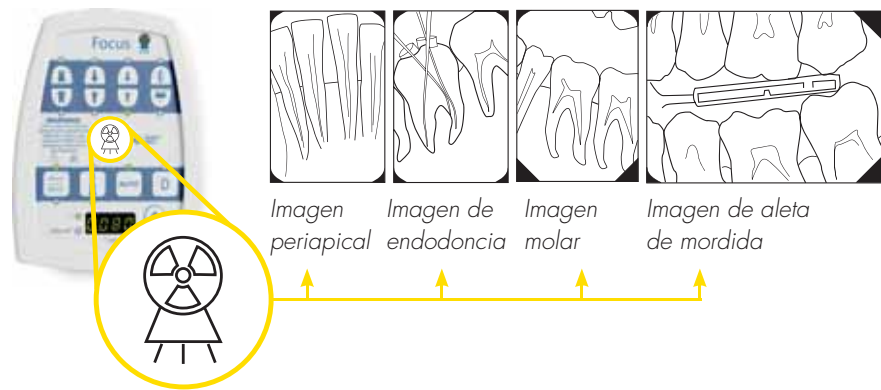


El flujo de trabajo más sencillo

Instálelo y olvídense de él

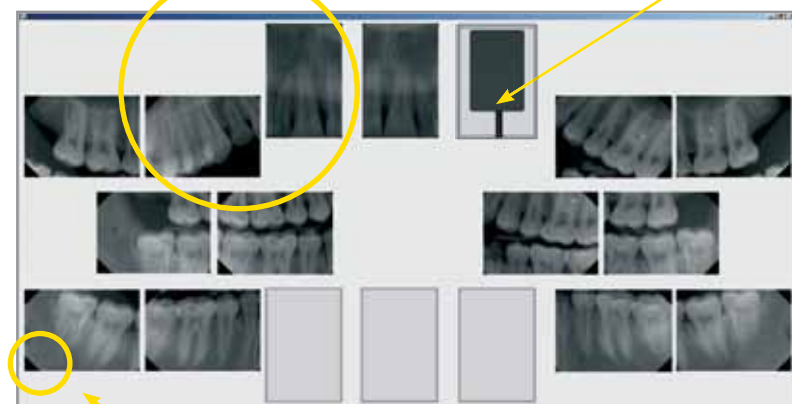
Realice casi todas las radiografías intraorales con solo una configuración de rayos X. El amplio rango dinámico de Snapshot proporciona imágenes de gran calidad de distintas partes de la dentición, sin necesidad de cambiar la configuración en su dispositivo de rayos X.

Sólo tiene que pulsar un botón.



Captura más sencilla de múltiples imágenes

El software de imágenes de Snapshot es una herramienta sofisticada para realizar una serie de imágenes (plantilla). El software le guía a través de una serie completa de la boca y orienta automáticamente las imágenes. Pueden activarse al mismo tiempo sensores de dos tamaños, lo que permite poder cambiar entre sensores sin que se produzcan interrupciones.



Sensores de ambos tamaños conectados y activos simultáneamente. El software CliniView™ alimenta y activa automáticamente el siguiente espacio.

Gracias a la orientación automática, las imágenes se colocan directamente en la posición correcta.

Sensor realmente portátil con una base pequeña

El sensor Snapshot tiene integrado un sistema electrónico inteligente. Ya no habrá distintos aparatos desperdigados en un espacio de trabajo reducido. Un cómodo soporte sujeto a la pared le permite disponer de un sitio seguro y cómodo para colocar el sensor Snapshot cuando no lo está utilizando.



Tamaño 1 del sensor Snapshot
37 x 26 mm
1.46 x 1.02 pulgadas

Tamaño 2 del sensor Snapshot
44 x 31 mm
1.73 x 1.22 pulgadas

Tamaño 2 de película periapical
41 x 31 mm
1.66 x 1.22 pulgadas

Escala 1:1

Listo para usar automáticamente

Snapshot está preparado para usarlo simplemente conectando el cable USB en cualquier ordenador con el sistema operativo Windows XP o Vista. El sensor se detecta automáticamente y todos los controladores necesarios se copian directamente desde el sensor, sin necesidad de que el usuario realice ninguna acción. Esta característica, unida a la ausencia de una unidad de mesa del sistema electrónico, permite que sea especialmente práctico compartir el sensor entre varias salas.

¡Listo para conectar y usar!

Llevar el sensor Snapshot de una sala a otra es más fácil que nunca. Olvídense de tener que utilizar varios sistemas electrónicos.

Traslade el sensor



Conecte el sensor



Los mejores resultados clínicos del mercado

El nuevo y sofisticado diseño del sensor Snapshot brinda una resolución real de hasta 20 lp/mm (teórica de hasta 26,3 lp/mm). Las imágenes son nítidas y se obtienen con la tecnología de bajo ruido típica de CMOS. Esto proporciona una visibilidad de diagnóstico sin riesgos y una calidad de imagen insuperable. Un amplio rango dinámico y un circuito integrado CMOS que evita la saturación aseguran la obtención de imágenes precisas constantemente.

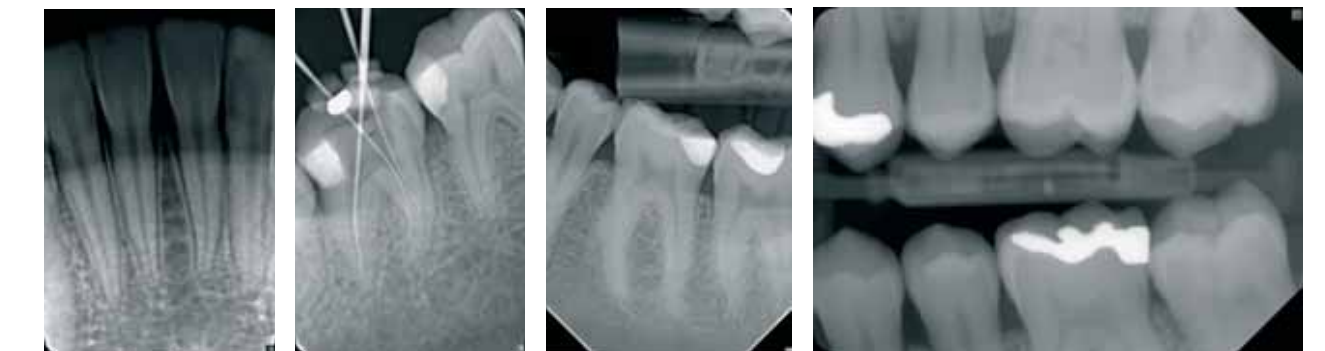
Cuando se utiliza el programa CliniView™, es posible distinguir hasta 20 lp/mm de una imagen.



¿Por qué CMOS?

- Ruido más bajo que garantiza imágenes nítidas
- Píxeles de pequeño tamaño, 19 µm, para una alta resolución
- Circuito integrado de CMOS que evita la saturación, aun en caso de sobreexposición

La herramienta perfecta para cualquier trabajo intraoral



Una resolución de gran calidad en el área periapical garantiza un diagnóstico preciso.

Durante el tratamiento de endodoncia puede verse con precisión la ubicación de la lima.

La diferencia entre esmalte y dentina se resalta nitidamente.

Un contraste y una nitidez excelentes, fundamentales en el diagnóstico de caries.