



INSTRUMENTARIUM

Snapshot

Einfach und schnell. Optimale Bildqualität.  
**Intraoral-Sensoren Snapshot**



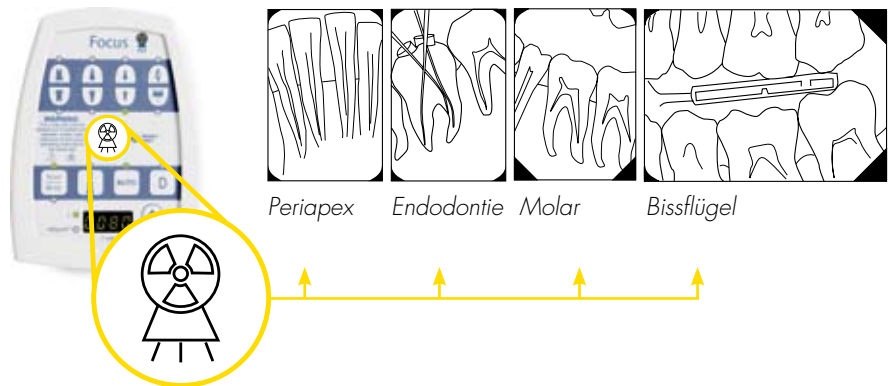
Maßstab 1:1

# Unkomplizierter Workflow

## Einstellen und passt

Eine Einstellung für (fast) alle Röntgenaufnahmen. Dank dem breiten Dynamikbereich von Snapshot lassen sich hochwertige Aufnahmen einzelner Bezahnungsabschnitte anfertigen, ohne dass an den Röntgeneinstellungen Änderungen notwendig sind.

**Ein Knopfdruck genügt.**



## Einfachere Mehrfachaufnahmen

Die Bildgebungssoftware des Snapshot ermöglicht komplette Bildserien (Vorlagen). Die Software führt Sie Schritt für Schritt durch die Anfertigung eines Zahnfilms und richtet die Bilder automatisch aus. Zwei unterschiedlich große Sensoren können gleichzeitig eingesetzt werden. Dadurch können Sie unterbrechungsfrei zwischen Sensoren wechseln.

Beide Sensoren  
(unterschiedlich groß)  
angeschlossen und aktiv.

CliniView™ software  
befüllt und aktiviert  
automatisch den  
nächsten Rahmen.



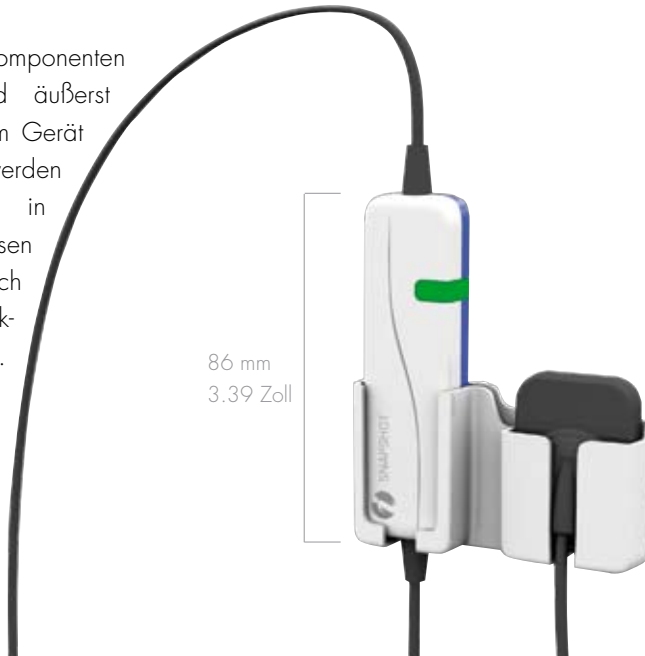
Aufnahmen werden  
automatisch richtig  
ausgerichtet.



Snapshot ist mit einem TWAIN-Treiber ausgestattet und deshalb mit den meisten Bildgebungsprogrammen kompatibel.

# Tragbarer Sensor mit wenig Platzbedarf

Die elektronischen Komponenten des Snapshot sind äußerst leistungsfähig und im Gerät integriert. Sie werden bei der Arbeit in beengten Verhältnissen also nicht durch zusätzliche Elektronikgehäuse gestört. In der praktischen Wandhalterung ist der Snapshot sicher aufbewahrt und jederzeit griffbereit.



86 mm  
3.39 Zoll

Snapshot Sensor, Größe 1  
37 x 26 mm  
1.46 x 1.02 Zoll

Snapshot Sensor, Größe 2  
44 x 31 mm  
1.73 x 1.22 Zoll

Film, Größe 2  
41 x 31 mm  
1.66 x 1.22 Zoll

Maßstab 1:1

## Im Handumdrehen einsatzbereit

Sie können mit dem Snapshot arbeiten, sobald Sie das USB-Kabel des Sensors an einen Computer mit Windows XP oder Vista angeschlossen haben. Der Sensor wird automatisch erkannt, und alle benötigten Treiber werden ohne weiteres Zutun vom Sensor auf den Computer kopiert. Hinzu kommt, dass kein separates Tischgerät erforderlich ist. Der Sensor ist deshalb für den Wechseleinsatz in verschiedenen Behandlungszimmern besonders geeignet.

**Nach Anschluss sofort einsatzbereit!**

**Nichts Einfacheres, als den Snapshot von einem Behandlungszimmer ins nächste zu bringen. Keine Zimmer-Einzelgeräte.**

**Sensor umtragen ...**



**und anstecken**



# Hervorragende klinische Befunde

Das neue, raffinierte Sensordesign des Snapshot liefert bis zu 20 lp/mm echte Bildauflösung (26,3 lp/mm theoretische Auflösung). Sie erhalten gestochen scharfe Bilder, mit dem für CMOS typischen geringen Rauschen. Dies liefert ungestörte diagnostische Sichtbarkeit und unvergleichliche Bildqualität. Ein breiter Dynamikbereich und ein CMOS-Chip mit Anti-Blooming sorgen für gelungene Bilder bei jeder Aufnahme.

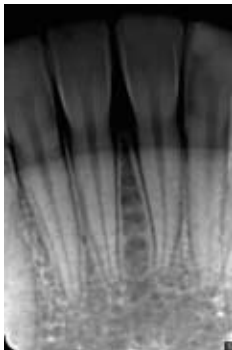
Sie können Bilddetails von bis zu 20 lp/mm auf einer Aufnahme unterscheiden, wenn Sie die Software CliniView™ verwenden.



## Warum CMOS?

- Geringes Rauschen gewährleistet gestochen scharfe Bilder
- Geringe Pixelgröße von 19 µm liefert eine hohe Auflösung
- CMOS-Chip zeigt selbst bei einer Überbelichtung keine Schleierbildung („Blooming“)

## Das perfekte Werkzeug für alle intraoralen Anwendungen



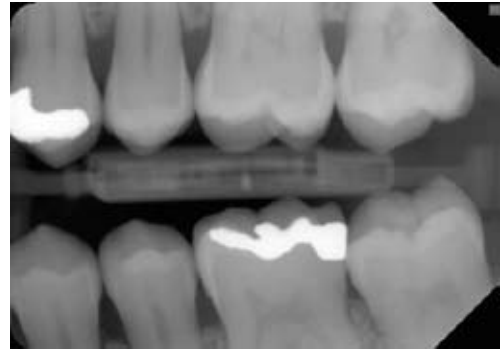
Genauere Diagnose durch hochaufgelöste Darstellung der periapikalen Zone.




Genauere Lagebestimmung der Dentalfeile während endodontischer Behandlung.



Klarer Kontrast zwischen Schmelz und Dentin.



Hohe Qualität bei Kontrast und Bildschärfe sind bei der Kariesdiagnose entscheidend.

- 
- ⇄ **Unkomplizierter Workflow**
  - ⇄ **Hervorragende klinische Befunde**
  - ⇄ **Tragbarer Sensor mit wenig Platzbedarf**
  - ⇄ **Nach Anschluss sofort einsatzbereit**

**S**napshot. Optimale  
Bildqualität. So einfach.

## Technische Spezifikationen für Snapshot

### Snapshot

Technik:	CMOS
Pixelgröße:	19 µm x 19 µm
Gehäuseabdichtung:	IP 44, CMOS-Sensor IP 67 (wasserdicht)
Auflösung:	26,3 lp/mm theoretisch
Anschluss:	USB 2.0 High speed
Bildgebungssoftware:	CliniView™ XV (USA), CliniView™ 8.0 oder höher
	TWAIN-Treiber
Betriebssystem:	Windows® XP oder Vista (32 Bit)

### ABMESSUNGEN

	Sensor, Größe 1	Sensor, Größe 2	
Aktiver Bereich:	1580 x 1050	1916 x 1358	Pixel
Aktiver Bereich:	30,0 x 20,0	36,5 x 25,8	mm
Gehäuse:	37 x 26	44 x 31	mm
Kabellänge (Sensor zu Elektronik):	nominal 40/15.75	nominal 40/15.75	cm/Zoll
Kabellänge (Elektronik zu PC):	nominal 3/118.11	nominal 3/118.11	m/Zoll

### ABMESSUNGEN

#### Sensoreinheit

L x B x H:	86 x 25 x 14 mm / 3.39 x 0.98 x 0.55 Zoll
Gewicht:	120 g / .26 lbs

**INSTRUMENTARIUM DENTAL** entwickelt, produziert und vertreibt Hightech-Systeme und -Lösungen für Bildgebungsverfahren im Kiefer- und Gesichtsbereich. Wir arbeiten eng mit Zahnärzten, Universitäten und anderen Forschungseinrichtungen zusammen, um Lösungen zu entwickeln, die den Erwartungen unserer Kunden gerecht werden oder diese sogar noch übertreffen. Als Erfinder des Panorama-Röntgengeräts setzen wir alles daran, hohe klinische Leistungsfähigkeit zu beweisen, ohne die Einfachheit, die Bedienungsfreundlichkeit und die Workflow-Effizienz zu vernachlässigen.

Das Produktportfolio von Instrumentarium Dental umfasst hochwertige Bildgebungssysteme für intraorale und extraorale Anwendungen. Weitere Informationen erhalten Sie auf unserer Website: [www.instrumentariumdental.com](http://www.instrumentariumdental.com)

Instrumentarium Dental behält sich das Recht vor, die hier aufgeführten Spezifikationen und Funktionen jederzeit und ohne vorherige Ankündigung oder Verpflichtung zu ändern oder die Produktion und den Vertrieb des beschriebenen Produkts einzustellen. Aktuelle Informationen erhalten Sie von Instrumentarium Dental. CE-Kennzeichnung gemäß Medizinprodukterichtlinie 93/42/EWG. Elektrische Sicherheit gemäß IEC 60601-1. Produktionsprozess zertifiziert nach ISO 13485:2003, ISO 9001:2000 und ISO 14001:2004.

[www.instrumentariumdental.com](http://www.instrumentariumdental.com)

## Hauptsitz

Instrumentarium Dental  
Nahkelantie 160  
P.O.Box 20  
FI-04301 Tuusula  
Finnland  
Tel. +358 45 7882 2000  
Fax +358 45 7882 2560

## Nord-, Mittel- und Südamerika

Instrumentarium Dental Inc.  
300 West Edgerton Avenue  
Milwaukee, Wisconsin 53207  
USA  
Tel. +1 414 747 1030, 800 558 6120  
Fax +1 414 481 8665

## Deutschland

Instrumentarium Dental GmbH  
Schutterstrasse 12  
77746 Schutterwald  
Deutschland  
Tel. +49 781 28 41 980  
Fax +49 781 28 41 9830

## Frankreich

Instrumentarium Dental S.A.R.L.  
P.A. des Petits Carreaux  
12 Avenue des Coquelicots  
94385 BONNEUIL sur MARNE Cedex, Frankreich  
Tel. +33 1 41 94 16 10  
Fax: +33 1 43 77 24 90

## Italien

Instrumentarium Dental S.R.L.  
Via Forlanini 71  
20033 Desio (MI)  
Italien  
Tel. +39 0362 331 191  
Fax +39 0362 300 067

© 2009 Instrumentarium Dental  
72200-1